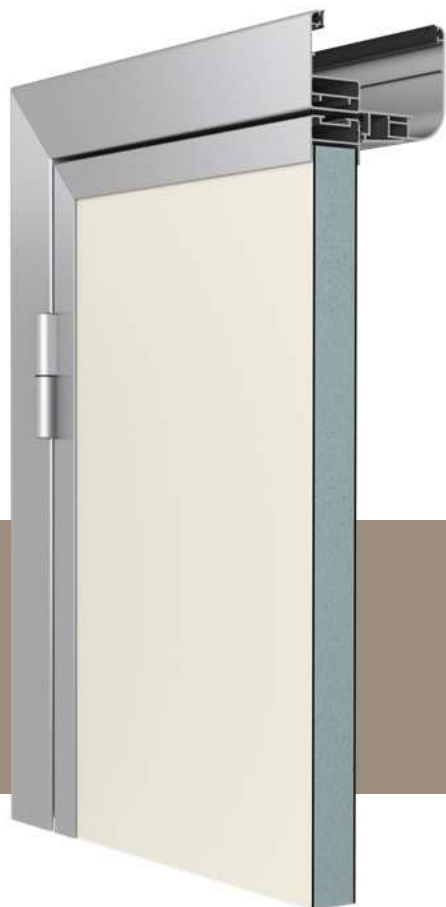


ES SEN TIAL

wet door



Pannello anta ad infilare con rivestimento esterno in ALLUMINIO COMPOSITO (ACP) ed anima in POLISTIRENE (EPS). Imbotte e cassa stondati in estruso di alluminio di tipo telescopico, assenza di cave a vista. Completa di ferramenta, adatta per essere posata su pareti in cartongesso ed in muratura con spessore variabile. La porta viene fornita completamente assemblata, pronta per il montaggio in cantiere.

CARATTERISTICHE

- Idonea ad un uso interno anche in presenza di umidità
- Maniglia anti appiglio in acciaio inox
- Serratura a scrocco, cilindro con tre chiavi
- Paletti nella versione a due ante
- Pannelli con lastra di ACP nei colori RAL disponibili
- Profilo anta in estruso di alluminio, finitura STD ossidato argento
- Cassa e imbotte in estruso di alluminio, finitura STD ossidato argento
- Assenza di cave a vista eliminando la stagnazione d'acqua
- Spigoli raggati
- Guarnizione di battuta perimetrale idonea all'attenuazione dei rumori di chiusura
- Guarnizione di chiusura verso muro
- Cerniere a vista in estruso di alluminio, finitura ossidato argento

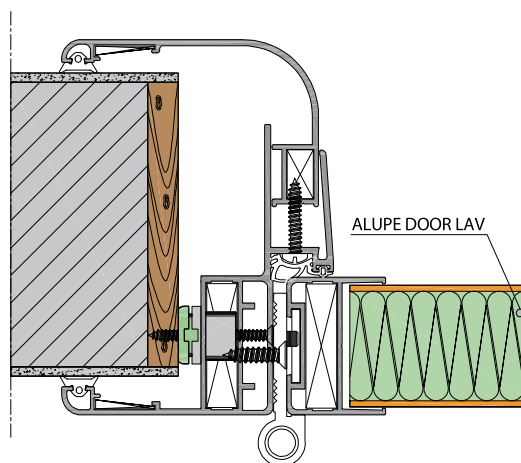
OPTIONAL

SERRATURE

- Tipo L/O
- Tipo PATENT
- Incontro elettrico

MANIGLIE

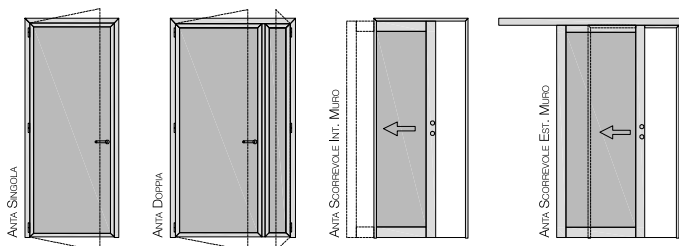
- Maniglia in tutte le tipologie disponibili e reperibili sul mercato
- Maniglioni antipanico e/o disabili



PANNELLO ANTA

- Zoccolo h 100 mm
- Molle chiudiporta
- Visiva vetrocamera
- Griglia in alluminio di tipo telescopico

TIPOLOGIE DISPONIBILI



By ISOLEADER:

Via Paesa 26 - 46048 - ROVERBELLA (MN)

Tel. +39 0376 696837 - 696813 - Fax +39 0376 690091

in-nova.eu | commerciale@in-nova.eu

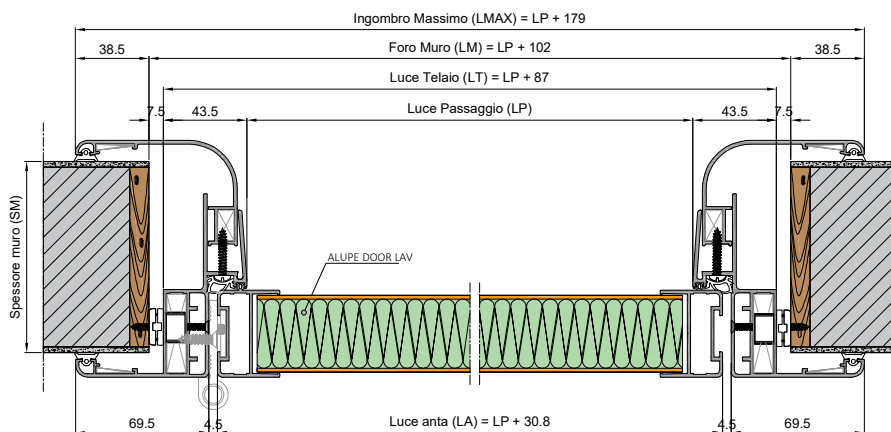
ESSENTIAL WET DOOR 1 ANTA

FORO MURO (LM)	LUCE TELAIO (LT)	LUCE PASSAGGIO (LP)
mm	mm	mm
700X2150	685X2142,5	598X2099
800X2150	785X2142,5	698X2099
900X2150	885X2142,5	798X2099
1000X2150	995X2142,5	908X2099

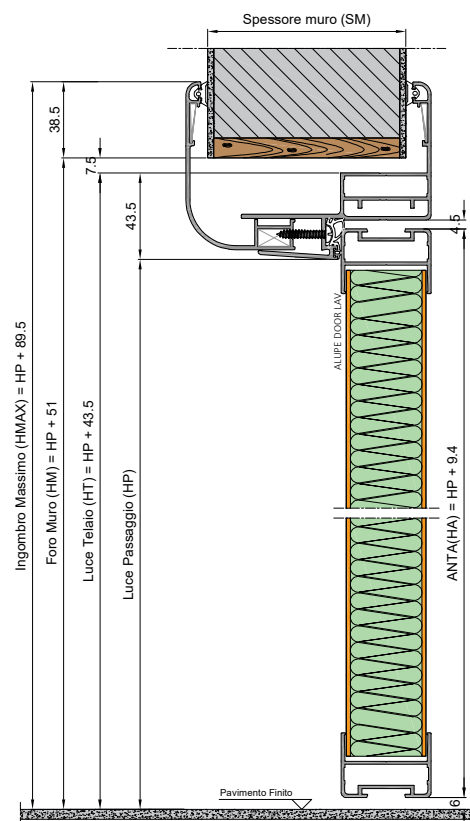
ESSENTIAL WET DOOR 2 ANTE

FORO MURO (LM)	LUCE TELAIO (LT)	LUCE PASSAGGIO (LP)
mm	mm	mm
1300X2150	1285X2142,5	1198X2099
1400X2150	1385X2142,5	1298X2099
1500X2150	1485X2142,5	1398X2099
1600X2150	1585X2142,5	1498X2099

SEZIONE ORIZZONTALE sx tirare



SEZIONE VERTICALE



CERTIFICAZIONI



Azienda con
Sistema di Gestione della Qualità
secondo ISO 9001:2015 Certificato

Le informazioni contenute in questa scheda, dovranno essere confermate e verificate a cura dell'utilizzatore, in quanto basate su ricerche ritenute attendibili, i risultati sono dipendenti dalle condizioni d'impiego. I dati riportati sono corretti allo stato delle migliori conoscenze di ISOLEADER SRL. Nessuna garanzia è prestata ed in alcun modo sottintesa, riguardo a specifiche proprietà dei prodotti ed alla loro idoneità per le applicazioni e gli utilizzi che il cliente ne fa. ISOLEADER SRL si riserva la facoltà di apportare modifiche al presente documento. **Emesso il 12/07/22 rev 000**

By ISOLEADER:
Via Paesa 26 - 46048 - ROVERBELLA (MN)
Tel. +39 0376 696837 - 696813 - Fax +39 0376 690091

in-nova.eu | commerciale@in-nova.eu

