

# CR IS — door



*Pannello anta realizzato in materiale composito, rifinito esternamente con due LAMINATI PLASTICI ed infilato in profilo metallico strutturale. Imbotte e cassa stondate in estruso di alluminio di tipo telescopico. Completa di ferramenta, adatta per essere posata su pareti in cartongesso ed in muratura con spessore variabile. La porta viene fornita completamente assemblata pronta per il montaggio in cantiere.*

## CARATTERISTICHE

- Idonea ad un uso interno
- Maniglia anti appiglio in acciaio inox
- Serratura a scrocco, cilindro con tre chiavi
- Paletti nella versione a due ante
- Pannello anta realizzato con laminati plastici in tutte le colorazioni disponibili e reperibili sul mercato
- Profilo anta in estruso di alluminio, finitura STD ossidato argento
- Cassa e imbotte in estruso di alluminio, finitura STD ossidato argento
- Spigoli raggiati
- Guarnizione di battuta perimetrale idonea all'attenuazione dei rumori di chiusura
- Guarnizione di chiusura verso muro
- Cerniere a vista in estruso di alluminio, finitura ossidato argento

## OPTIONAL

### SERRATURE

- Tipo L/O
- Tipo PATENT
- Incontro elettrico

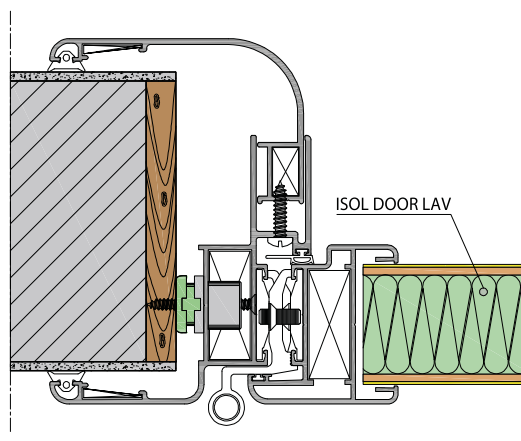
### MANIGLIE

- Maniglia in tutte le tipologie disponibili e reperibili sul mercato
- Maniglioni antipanico e/o disabili

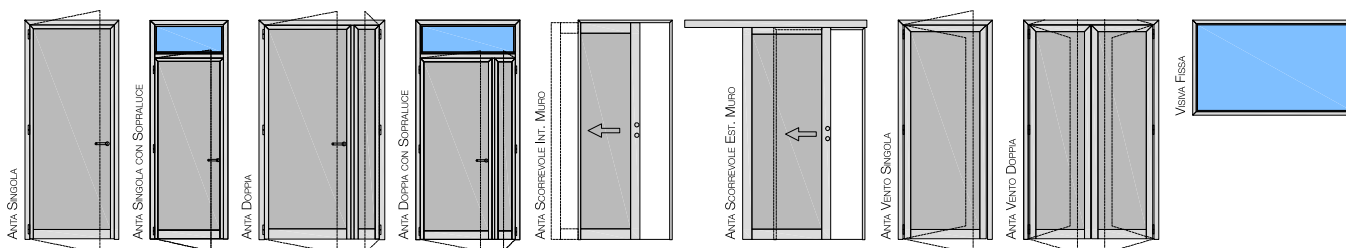
### PANNELLO ANTA

- Laminati plastici fotografici
- Laminati plastici con trattamento antibatterico certificato
- Inserimento di inserti in alluminio
- Realizzabile bicolore
- Compound di rivestimento in materiale con comportamento al fuoco migliorato

- Molle chiudiporta
- Visiva vetrocamera
- Griglia in alluminio di tipo telescopico
- Parafreddo nella parte inferiore dell'anta
- Fascia batti barella, in alluminio ossidato argento, complanare con il laminato
- Fascia batti barella, in acciaio inox, complanare con il laminato



## TIPOLOGIE DISPONIBILI



By ISOLEADER:

Via Paesa 26 - 46048 - ROVERBELLA (MN)

Tel. +39 0376 696837 - 696813 - Fax +39 0376 690091

[in-nova.eu](http://in-nova.eu) | [commerciale@in-nova.eu](mailto:commerciale@in-nova.eu)

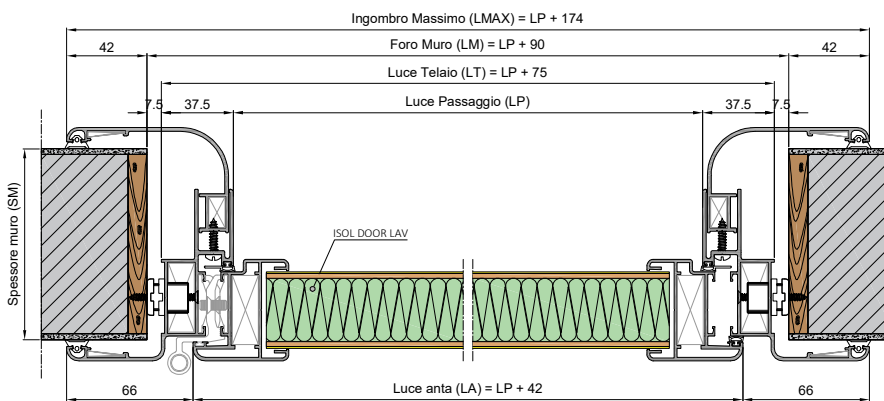
## CRIS DOOR 1 ANTA

FORO MURO (LM)	LUCE TELAIO (LT)	LUCE PASSAGGIO (LP)
mm	mm	mm
700X2150	685X2142,5	610X2105
800X2150	785X2142,5	710X2105
900X2150	885X2142,5	810X2105
1000X2150	985X2142,5	910X2105

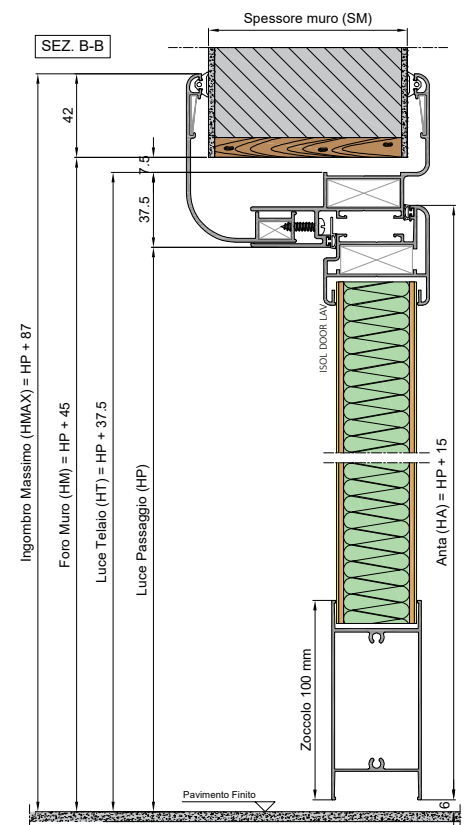
## CRIS DOOR 2 ANTE

FORO MURO (LM)	LUCE TELAIO (LT)	LUCE PASSAGGIO (LP)
mm	mm	mm
1300X2150	1285X2142,5	1210X2105
1400X2150	1385X2142,5	1310X2105
1500X2150	1485X2142,5	1410X2105
1600X2150	1585X2142,5	1510X2105

SEZIONE ORIZZONTALE sx tirare



SEZIONE VERTICALE



## CERTIFICAZIONI



Azienda con  
Sistema di Gestione della Qualità  
secondo ISO 9001:2015 Certificato

Le informazioni contenute in questa scheda, dovranno essere confermate e verificate a cura dell'utilizzatore, in quanto basate su ricerche ritenute attendibili, i risultati sono dipendenti dalle condizioni d'impiego. I dati riportati sono corretti allo stato delle migliori conoscenze di ISOLEADER SRL. Nessuna garanzia è prestata ed in alcun modo sottintesa, riguardo a specifiche proprietà dei prodotti ed alla loro idoneità per le applicazioni e gli utilizzi che il cliente ne fa. ISOLEADER SRL si riserva la facoltà di apportare modifiche al presente documento. **Emesso il 12/07/22 rev 000**

By ISOLEADER:  
Via Paesa 26 - 46048 - ROVERBELLA (MN)  
Tel. +39 0376 696837 - 696813 - Fax +39 0376 690091

[in-nova.eu](http://in-nova.eu) | [commerciale@in-nova.eu](mailto:commerciale@in-nova.eu)

